

HUMANIZACIÓN DEL ESPACIO PÚBLICO:
CANCHAS PARA LA CIUDAD

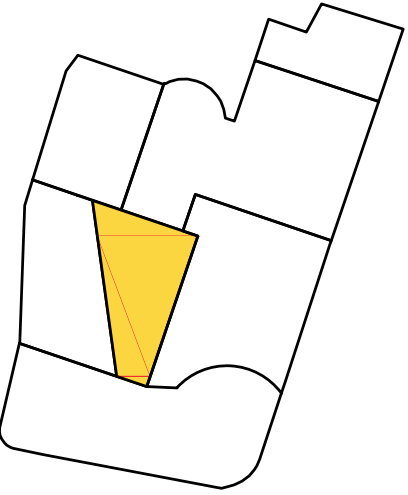
Ubicación de la intervención

Principios proyectuales

Esta intervención es de carácter rectora, direcciona y reordenada las dinámicas sociales dentro de las canchas panamericanas, interviniendo la manera en como circulan las personas y que ven durante el recorrido.

La discusión del espacio público actual, gira en torno al ser humano y el cómo se siente dentro de las canchas panamericanas.

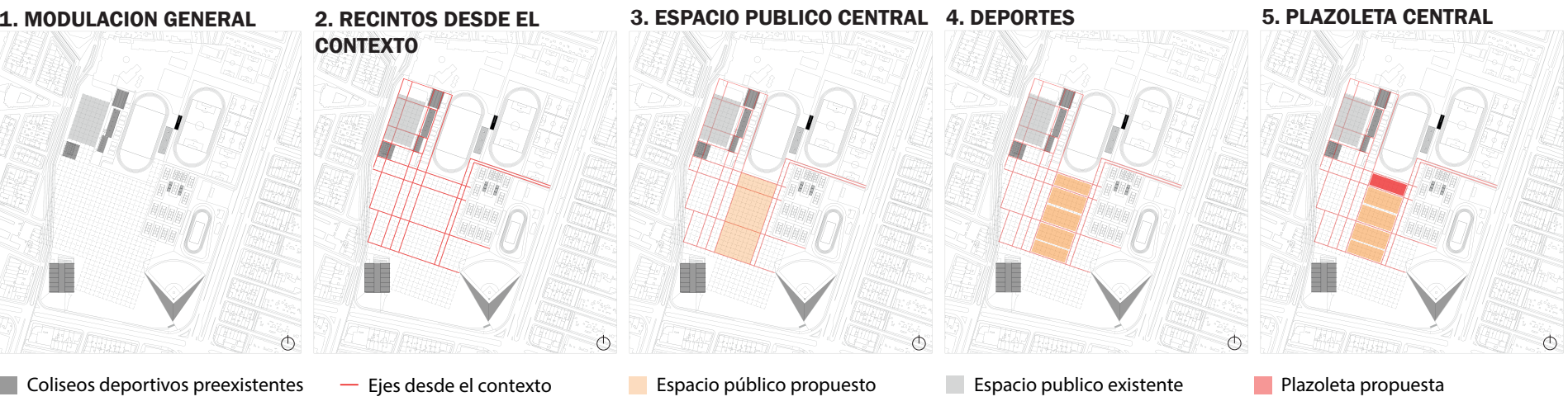
La apuesta principal era hacer sentir al usuario dentro de un verdadero espacio deportivo, en un recinto protegido de volúmenes en el perímetro con un núcleo de canchas de uso público, ya que actualmente el espacio público existente no transmite ese sentir.



- 1**PARQUE DEPORTIVO PARA LA CIUDAD**
Gran espacio público deportivo para uso de los ciudadanos, diferente oferta deportiva, baloncesto, voleibol, tenis, squash y padel.
- 2**HUMANIZAR**
Texturas, colores, olores y lugares para sentarse
- 3Eliminación de barreras físicas macizas
- 4**ESPACIOS DE CONGREGACIÓN**
Recintos para actividades exteriores



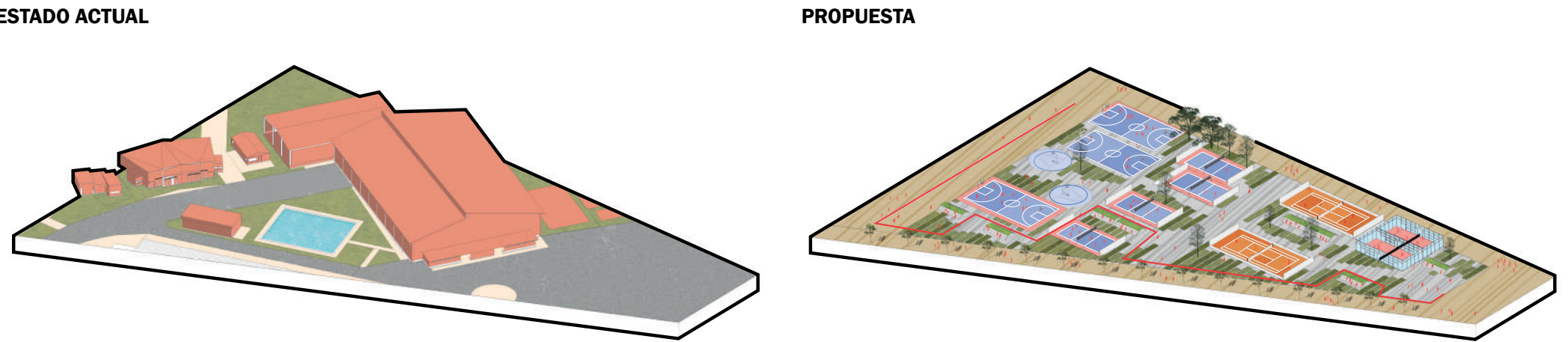
Espacio público como eje integrador



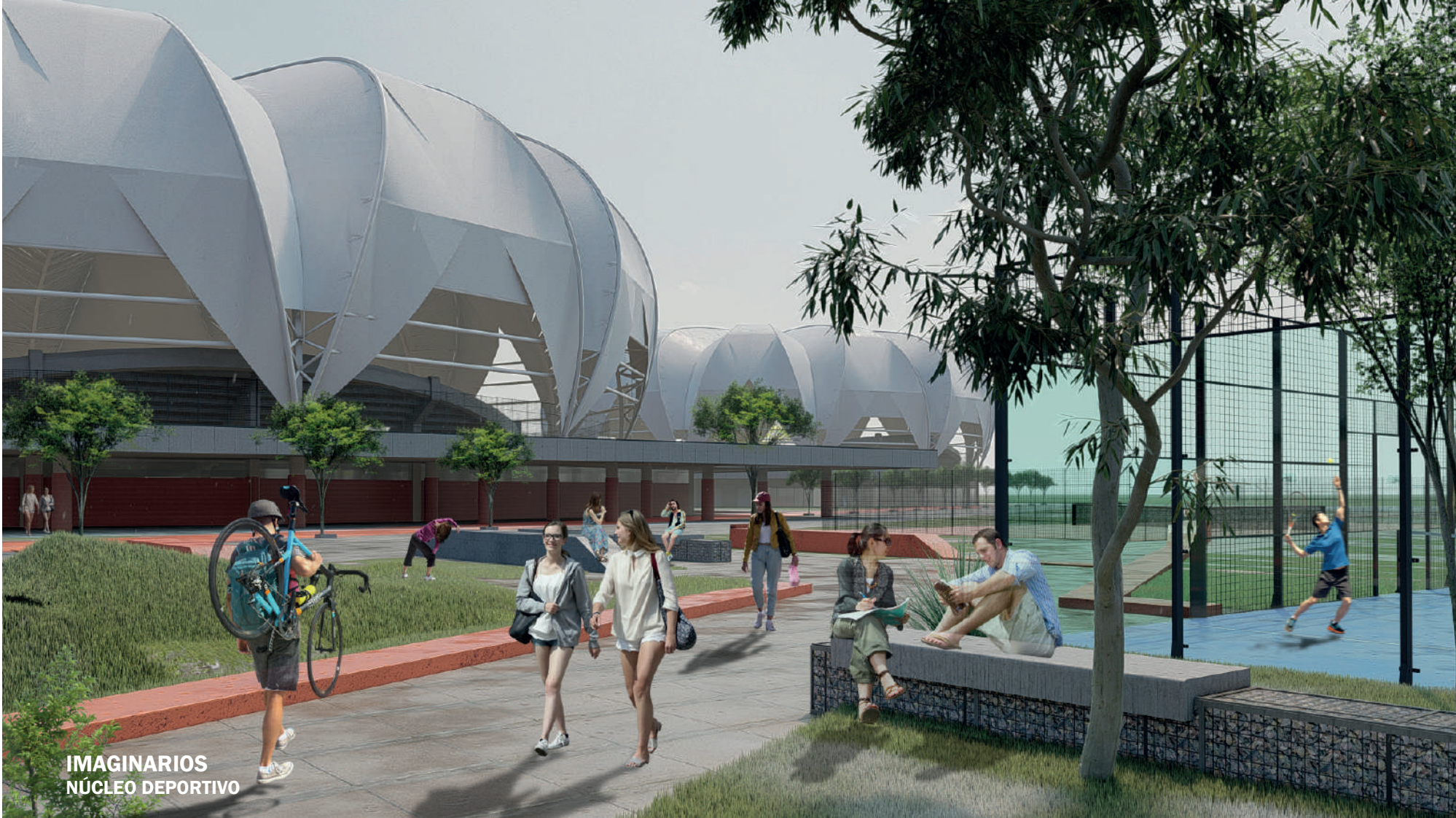
Sistema de circulaciones



Comparación sector isometría



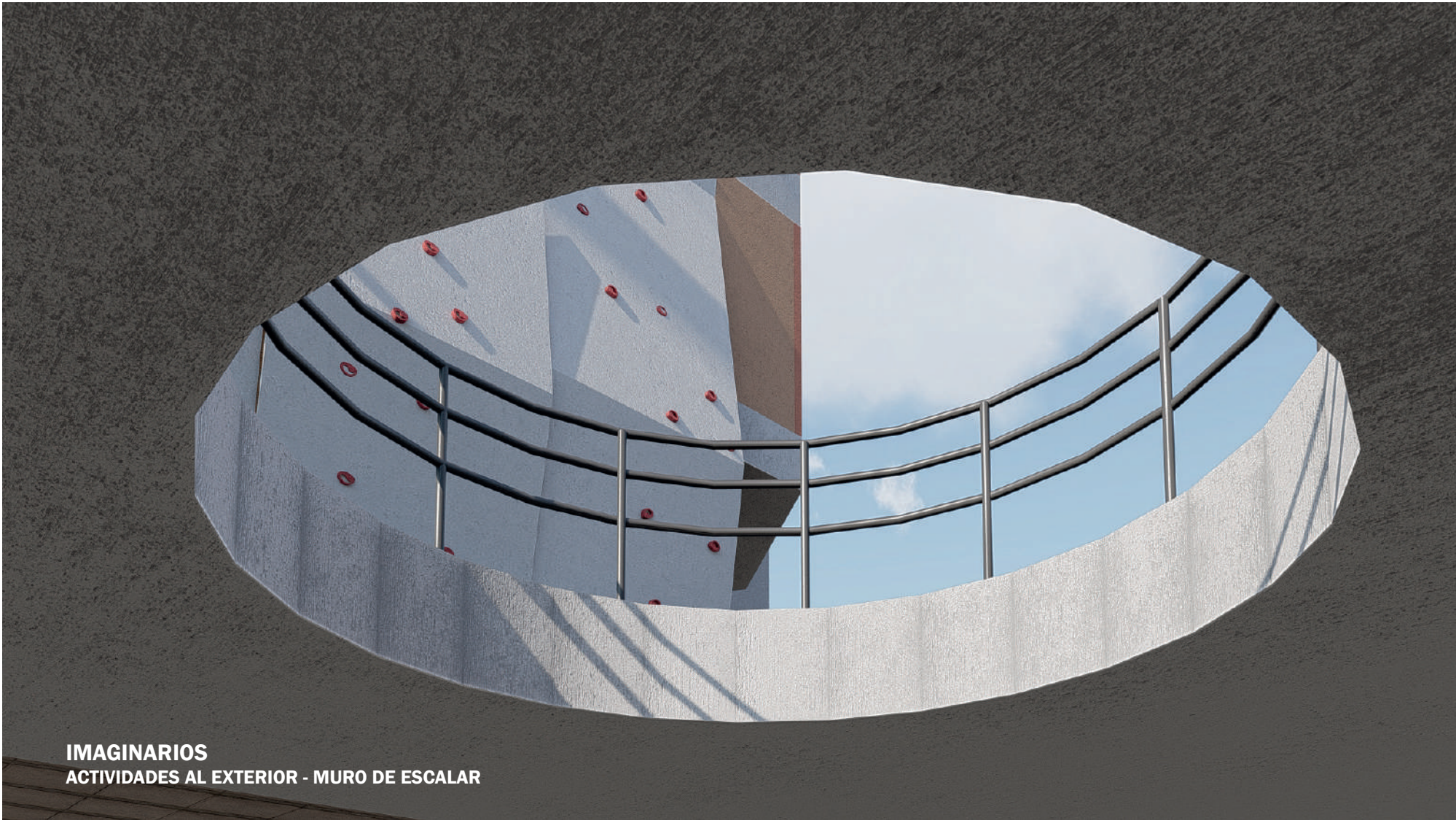
IMAGINARIOS
CANCHAS PARA LA CIUDAD



IMAGINARIOS
NÚCLEO DEPORTIVO

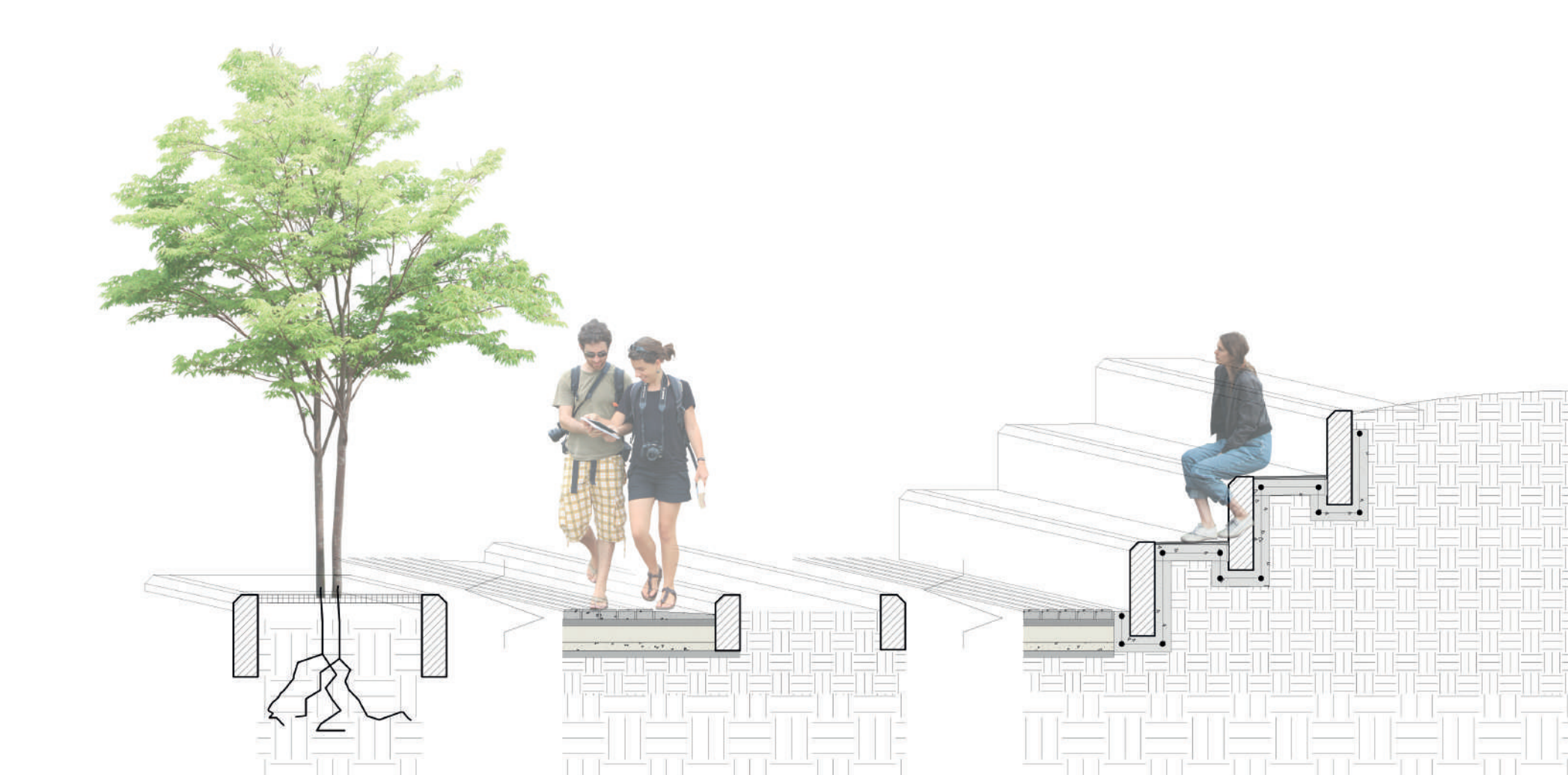


IMAGINARIOS
ESPACIOS DE CONTEMPLACIÓN Y DESCANSO

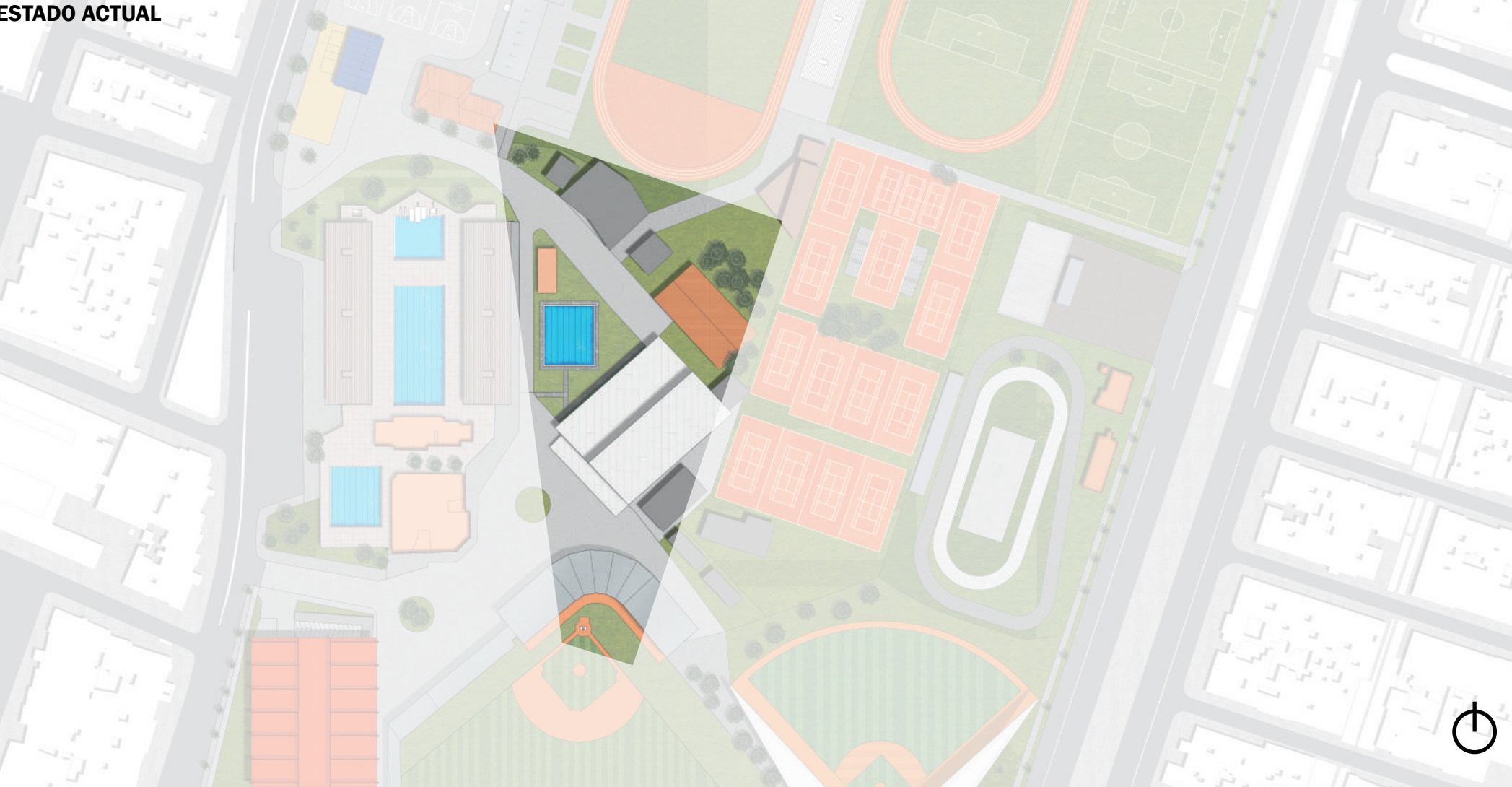


IMAGINARIOS
ACTIVIDADES AL EXTERIOR - MURO DE ESCALAR

IMAGINARIOS



COMPARACIÓN EN PLANTA



COMPARACIÓN EN PLANTA



PLANTA PUBLICA
ESC: 1/500

